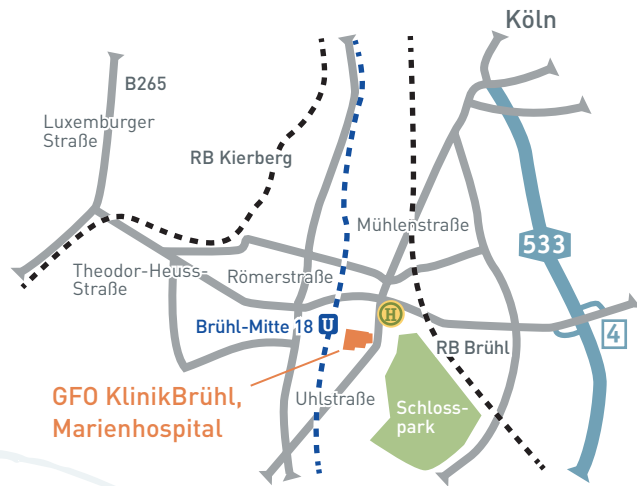


ANFAHRTSPLAN



Parkmöglichkeiten finden Sie im Parkhaus „Am Krankenhaus“ in der Clemens-August-Straße.



GFO Klinik Brühl
Marienhospital

franziskanisch · offen · zugewandt

Mühlenstraße 21 – 25
50321 Brühl
Tel. 02232 74-0
Fax 02232 74-392
marienhospital@marienhospital-bruehl.de
www.marienhospital-bruehl.de

WISSENSWERTES ÜBER IHRE OPERATION



Eine Einrichtung der Gemeinnützigen Gesellschaft der Franziskanerinnen zu Olpe mbH (GFO)



GFO Klinik Brühl
Marienhospital

franziskanisch · offen · zugewandt

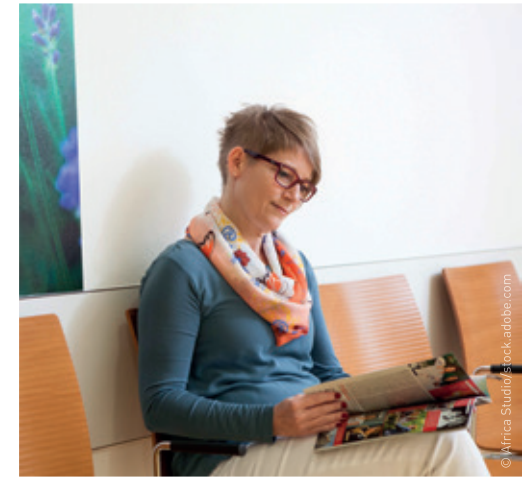


HABEN SIE FRAGEN?

Wir helfen Ihnen gerne:
Tel. 02232 74-221 (ZBM)

Öffnungszeiten:

Mo – Do 08.00 – 15.30 Uhr
Freitag 08.00 – 14.00 Uhr



LIEBE PATIENTIN, LIEBER PATIENT,

herzlich willkommen in der GFO Klinik Brühl – Marienhospital. Damit die Vorbereitungen auf Ihren operativen Eingriff optimal verlaufen, geben wir Ihnen wichtige Informationen an die Hand:

Vereinbaren Sie bitte einen OP-Termin unter der **Telefonnummer 02232 74-221, Zentrales Belegungsmanagement.**

Sie können uns auch nach Ihrem Sprechstundentermin per Mail kontaktieren.
zbm@marienhospital-bruehl.de

Falls Sie eine Unterbringung in einem Ein- oder Zweibettzimmer wünschen, informieren Sie uns bitte.

Bitte haben Sie Verständnis, dass die einzelnen Vorbereitungsuntersuchungen und Gespräche manchmal bis zum Nachmittag dauern können. Falls Sie keine gegenteilige Information von uns erhalten haben, nehmen Sie bitte zuhause ein Frühstück ein.

Ihr Weg zu uns

- Hinter dem Empfang rechts befindet sich unsere „Patientenaufnahme“. Bitte melden Sie sich dort.
- Anschließend suchen Sie bitte die Koordinationsstelle „OP-Vorbereitung“ auf. Diese befindet sich direkt gegenüber der Patientenaufnahme.

BITTE MITBRINGEN:

- Einweisungsschein (stationärer Eingriff) oder Überweisungsschein (ambulanter Eingriff)
- Versicherungskarte, ggf. dazugehörige Unterlagen
- Liste der Medikamente (mit Dosierungsangabe), die Sie regelmäßig einnehmen
- Falls vorhanden aktuelle Röntgenaufnahme der Lunge, EKG oder Laborwerte aus den letzten beiden Wochen
- Sonstige Befunde, die für die geplante Operation wichtig sind (z.B. vom Kardiologen, Neurologen, Lungenfacharzt, Hausarzt etc.)
- Schrittmacherpass, Allergiepass
- Name, Anschrift, Telefon- und Faxnummer des Hausarztes/Facharztes
- Von uns ausgehändigte Formulare und Aufklärungsbögen ausgefüllt mitbringen



ALLGEMEINE HINWEISE VOR DER OPERATION:

Falls Sie nach der Operation/Entlassung Probleme bzw. Fragen haben, können Sie sich jederzeit über unsere Krankenhauszentrale, Tel. 02232 74-0 mit dem Dienstarzt/der Dienstärztin verbinden lassen oder direkt in der Ambulanz melden.

Bitte beachten Sie, dass Sie nach dem OP-Vorbereitungstag noch einmal nach Hause gehen (Ausnahme TEP-Patient:innen und spezielle Eingriffe) und am Tag der OP nüchtern sein müssen.